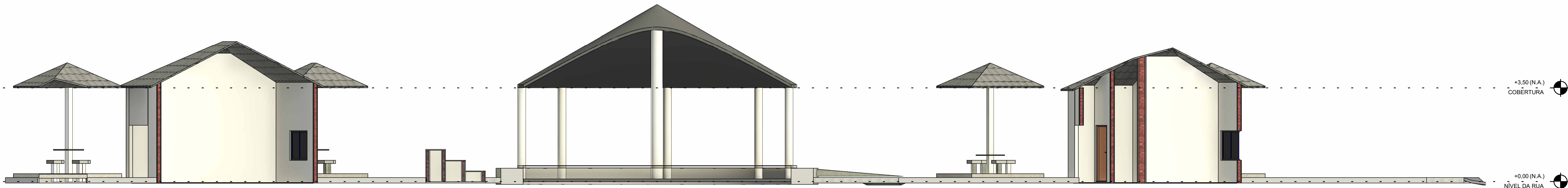
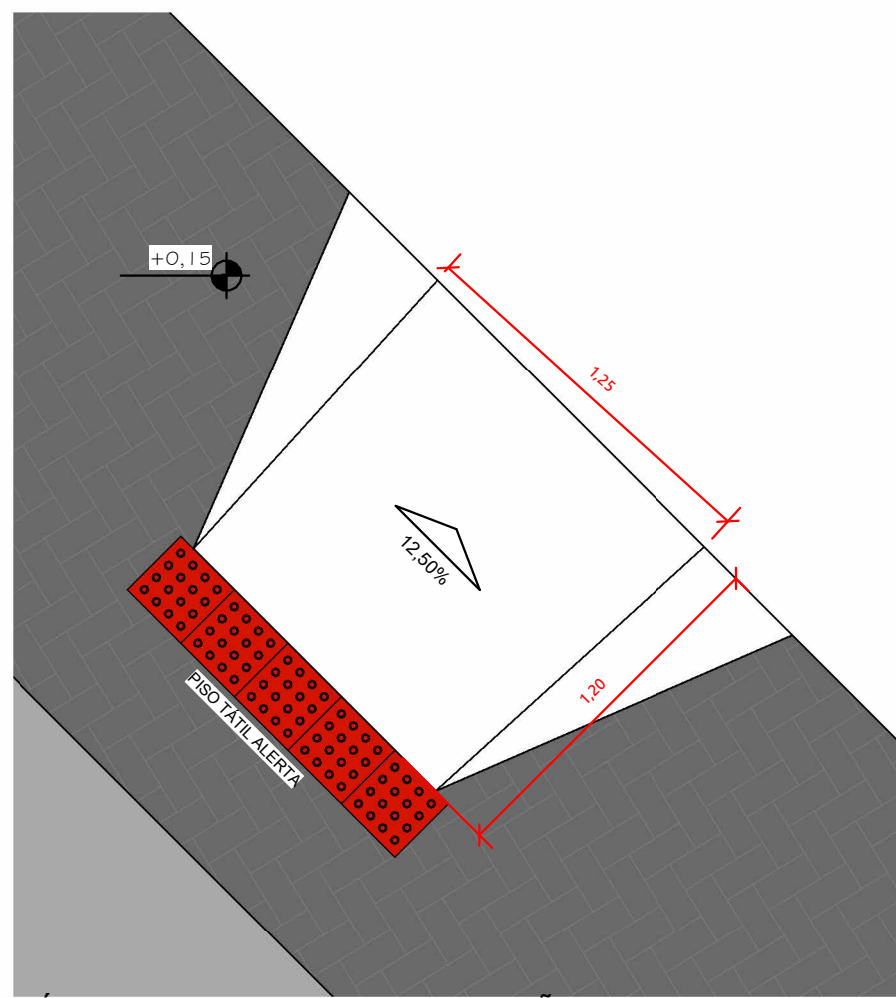


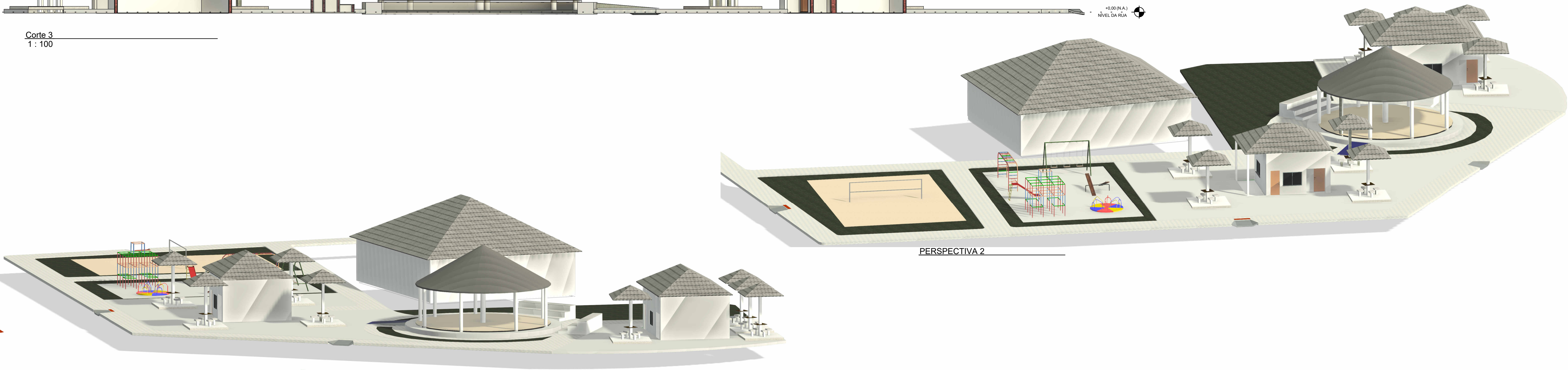
Corte 2  
1 : 100



Corte 3  
1 : 100

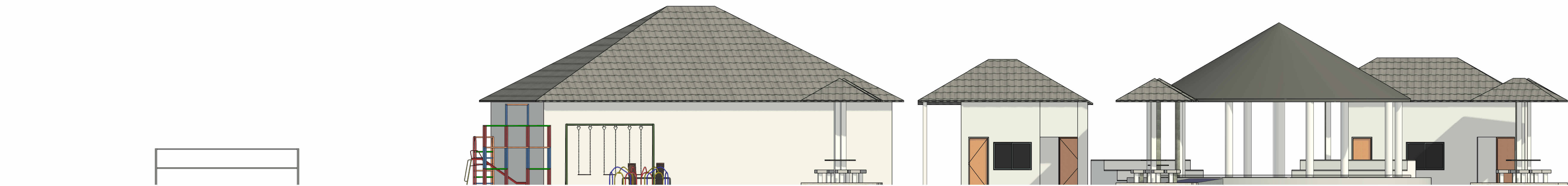


TÉRREO PLANTA BAIXA E LOCAÇÃO - Chamada de  
detalhe 1  
1 : 25

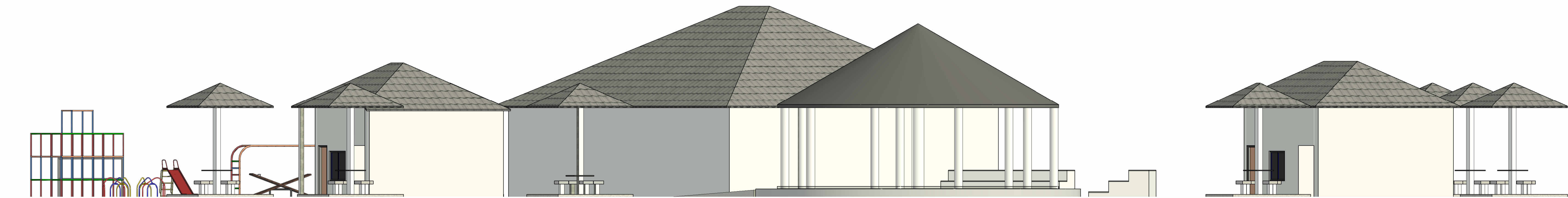


PERSPECTIVA 1

PERSPECTIVA 2



ELEVACÃO FRONTAL  
1 : 100



ELEVACÃO POSTERIOR  
1 : 100

		PREFEITURA MUNICIPAL DE MUCAJAI	
OBRA:		OBRA DE REFORMA DA PRAÇA SITUADA NA VILA APIAÚ NO MUNICÍPIO DE MUCAJAI/RR	
ENDEREÇO:		Coordenadas: 2°33'09.5"N 61°18'28.2"W	
CONTEÚDO:		PROJETO ARQUITETÔNICO - CORTES E PERSPECTIVAS E DETALHAMENTO DA RAMPA DE ACESSIBILIDADE	
PROPRIETÁRIO:			
PREFEITURA MUNICIPAL DE MUCAJAI/RR			
AUTOR DO PROJETO:		ESCALA:	ARQ
ENG. CIVIL MAX WESLEY DOS SANTOS PINTO		INDICADA	
COLABORADOR:		DATA:	02/02
		07/2025	